

Опции для газовых плит

▲ Для газовых плит ПРГ

▲ Редукторы и шланги

▲ Крышки горелок для газовых плит типа KS

▲ Насадки для газовых плит типа KS

▲ Прочее

Архангельск (8182)63-90-72
Астана (7172)727-132
Астрахань (8512)99-46-04
Барнаул (3852)73-04-60
Белгород (4722)40-23-64
Брянск (4832)59-03-52
Владивосток (423)249-28-31
Волгоград (844)278-03-48
Вологда (8172)26-41-59
Воронеж (473)204-51-73
Екатеринбург (343)384-55-89
Иваново (4932)77-34-06

Ижевск (3412)26-03-58
Иркутск (395)279-98-46
Казань (843)206-01-48
Калининград (4012)72-03-81
Калуга (4842)92-23-67
Кемерово (3842)65-04-62
Киров (8332)68-02-04
Краснодар (861)203-40-90
Красноярск (391)204-63-61
Курск (4712)77-13-04
Липецк (4742)52-20-81
Киргизия (996)312-96-26-47

Магнитогорск (3519)55-03-13
Москва (495)268-04-70
Мурманск (8152)59-64-93
Набережные Челны (8552)20-53-41
Нижний Новгород (831)429-08-12
Новокузнецк (3843)20-46-81
Новосибирск (383)227-86-73
Омск (3812)21-46-40
Орел (4862)44-53-42
Оренбург (3532)37-68-04
Пенза (8412)22-31-16
Казахстан (772)734-952-31

Пермь (342)205-81-47
Ростов-на-Дону (863)308-18-15
Рязань (4912)46-61-64
Самара (846)206-03-16
Санкт-Петербург (812)309-46-40
Саратов (845)249-38-78
Севастополь (8692)22-31-93
Симферополь (3652)67-13-56
Смоленск (4812)29-41-54
Сочи (862)225-72-31
Ставрополь (8652)20-65-13
Таджикистан (992)427-82-92-69

Сургут (3462)77-98-35
Тверь (4822)63-31-35
Томск (3822)98-41-53
Тула (4872)74-02-29
Тюмень (3452)66-21-18
Ульяновск (8422)24-23-59
Уфа (347)229-48-12
Хабаровск (4212)92-98-04
Челябинск (351)202-03-61
Череповец (8202)49-02-64
Ярославль (4852)69-52-93

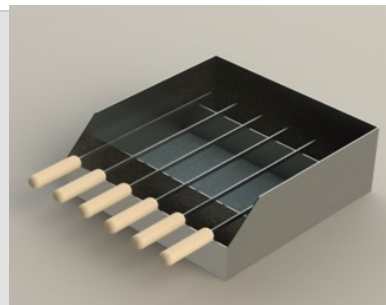
<https://heidebrenner.nt-rt.ru/> || hrd@nt-rt.ru

Встраиваемая шашлычница

Габариты: 430x430 мм

Материал: нержавеющая сталь

Шампура в комплекте



Встраиваемый классический гриль

Габариты: 430x430 мм

Материал: нержавеющая сталь

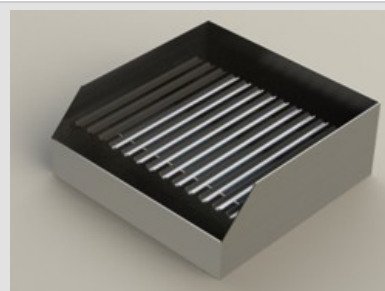
Материал решеток: чугун

Встраиваемый лавовый гриль

Габариты: 430x430 мм

Материал корпуса и решетки: нержавеющая сталь

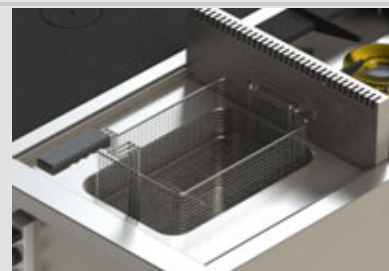
Лавовый камень в комплекте



Встраиваемая фритюрница

Габариты: 430x430 мм

Материал: нержавеющая сталь



Встраиваемый ВОК

Габариты: 430x430 мм

Материал кольца: сталь

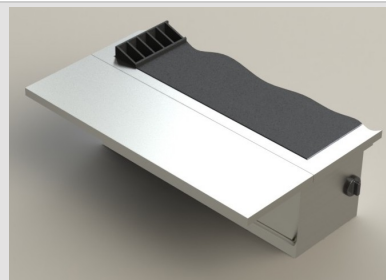
Тип горелки: бородавочная

Полка боковая навесная

Габариты: 300x990 мм

Вес: 5,5 кг

Материал: нержавеющая сталь



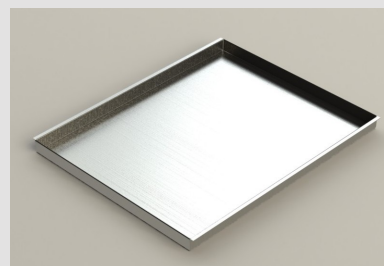
Противень металлический

Габариты: 530x650x35 мм

Объем: 12,7 л

Материал: нержавеющая сталь

Вес: 2,8 кг



Редукторы и шланги

Шланг подключения для сжиженного газа Арт.№ 8821

состоит из:

- регулятор давления для открытого пространства Арт.№ 98836
- прямое соединение Ø 8 мм Арт.№ 8859
- шланг длиной 300 мм Арт.№ 94027

для плит на передвижных тележках корзиной для газового балона или для плит на колёсах

Вес: 0,5 кг



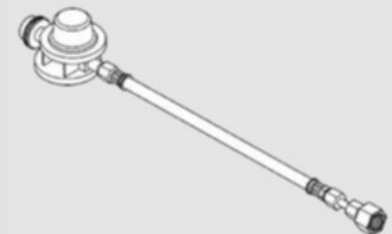
Шланг подключения для сжиженного газа Арт.№ 98822

состоит из:

- регулятор давления для закрытых помещений и для открытого пространства Арт.№ 98837
- прямое соединение Ø 8 мм Арт.№ 8859
- шланг длиной 300 мм Арт.№ 94027

для плит на передвижных тележках корзиной для газового балона или для плит на колёсах

Вес: 0,7 кг

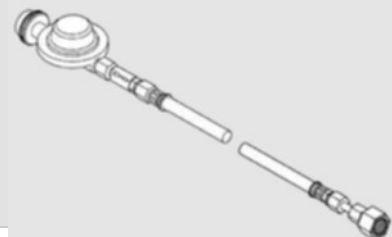


Шланг подключения для сжиженного газа Арт.№ 98805

состоит из:

- регулятор давления для открытого пространства Арт.№ 98836
- прямое соединение Ø 8 мм Арт.№ 8859
- шланг длиной 1500 мм Арт.№ 98826
- предохранитель от поломки шланга Арт.№ 94028

Вес: 0,7 кг

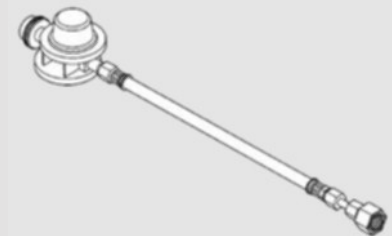


Шланг подключения для сжиженного газа Арт.№ 98807

состоит из:

- регулятор давления для закрытых помещений и для открытого пространства Арт.№ 98837
- прямое соединение Ø 8 мм Арт.№ 8859
- шланг длиной 1500 мм Арт.№ 98826
- предохранитель от поломки шланга Арт.№ 94028

Вес: 0,9 кг



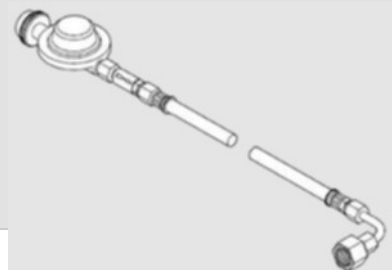
Шланг подключения для сжиженного газа Арт.№ 98806

состоит из:

- регулятор давления для открытого пространства Арт.№ 98836
- соединительный угол Ø 8 мм Арт.№ 8822
- шланг длиной 1500 мм Арт.№ 98826

-предохранитель от поломки шланга Арт.№ 94028

Вес: 0,7 кг



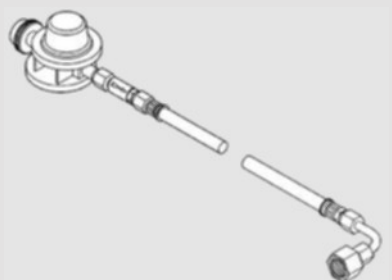
Шланг подключения для сжиженного газа Арт.№ 98808

состоит из:

- регулятор давления для закрытых помещений и для открытого пространства Арт.№ 98837
- соединительный угол Ø 8 мм Арт.№ 8822
- шланг длиной 1500 мм Арт.№ 98826

-предохранитель от поломки шланга Арт.№ 94028

Вес: 0,9 кг



Шланг подключения для сжиженного газа Арт.№ 98824

состоит из:

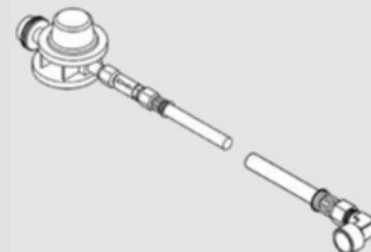
- регулятор давления для открытого пространства Арт.№ 98836
 - соединительный угол Ø 12 мм Арт.№ 8856
 - шланг длиной 1500 мм Арт.№ 8820
 - предохранитель от поломки шланга Арт.№ 94028
- рекомендуется для мощности от 11,6 кВт до 18,6 кВт
Вес: 0,9 кг



Шланг подключения для сжиженного газа Арт.№ 98832

состоит из:

- регулятор давления для закрытых помещений и для открытого пространства Арт.№ 98837
 - соединительный угол Ø 12 мм Арт.№ 8856
 - шланг длиной 1500 мм Арт.№ 8820
 - предохранитель от поломки шланга Арт.№ 94028
- рекомендуется для мощности от 11,6 кВт до 18,6 кВт
Вес: 1,1 кг

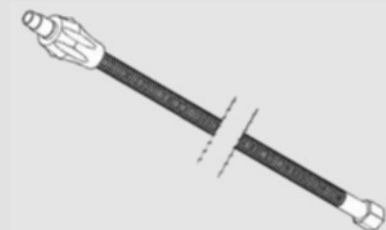


Шланг с защитой Арт.№ 98820

в рукаве из нержавеющей стали

с одной стороны стандартный газовый штекер
с другой стороны R1/2" внутри

для централизованного газа 20 мбар / сжиженного газа 50 мбар
Длина: 800 мм
Вес: 0,5 кг

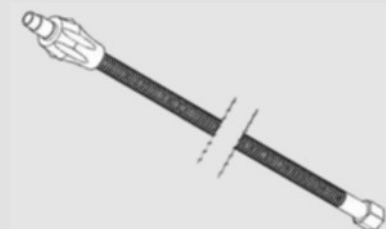


Шланг с защитой Арт.№ 98819

в рукаве из нержавеющей стали

с одной стороны стандартный газовый штекер
с другой стороны R1/2" внутри

для централизованного газа 20 мбар / сжиженного газа 50 мбар
Длина: 1500 мм
Вес: 0,7 кг

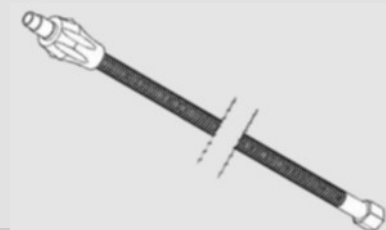


Шланг с защитой Арт.№ 98818

в рукаве из нержавеющей стали

с одной стороны стандартный газовый штекер
с другой стороны R1/2" внутри

для централизованного газа 20 мбар / сжиженного газа 50 мбар
Длина: 2000 мм
Вес: 0,8 кг

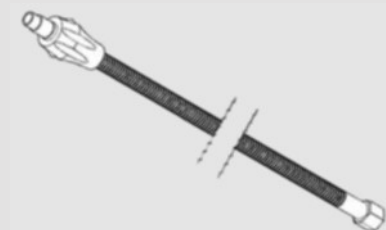


Шланг с защитой Арт.№ 98812

в рукаве из нержавеющей стали

с одной стороны стандартный газовый штекер
с другой стороны R1/2" внутри

для централизованного газа 20 мбар / сжиженного газа 50 мбар
Длина: 1000 мм
Вес: 0,6 кг



Крышки горелок для газовых плит типа KS

▲ **Стандартная крышка Тип НВ 30 Арт.№ 98642**

Ø 60 мм
пригодна для 3,5 кВт
вес: 0,1 кг

латунная

для [сковородок и кастрюль](#) с плоским дном



▲ **Стандартная крышка Тип НВ 50 Арт.№ 8634**

Ø 90 мм
пригодна для 5,8 кВт
вес: 0,3 кг

чугунная

для [сковородок и кастрюль](#) с плоским дном



▲ **Стандартная крышка Тип НВ 80 Арт.№ 8637**

Ø 115 мм
пригодна для 9,3 кВт
вес: 0,5 кг

чугунная

для [сковородок и кастрюль](#) с плоским дном



▲ **Стандартная крышка Тип НВ 120 Арт.№ 8640**

Ø 155 мм
пригодна для 12,8 кВт
вес: 1,2 кг

чугунная

для [сковородок и кастрюль](#) с плоским дном



▲ **Крышка с радиальными прорезями Тип НВ 51 Арт.№ 8635**

Ø 90 мм
пригодна для 5,8 кВт
вес: 0,3 кг

чугунная

для [котелков](#) Ø 320 - 380 мм



▲ **Крышка с радиальными прорезями Тип НВ 81 Арт.№ 8638**

Ø 115 мм
пригодна для 9,3 кВт
вес: 0,6 кг

чугунная

для [котелков](#) Ø 320 - 380 мм



▲ **Крышка с радиальными прорезями Тип НВ 121 Арт.№ 8641**

Ø 155 мм
пригодна для 12,8 кВт
вес: 1,1 кг

чугунная

для [котлов](#) Ø 400 - 500 мм



▲ **Крышка с косыми прорезями Тип НВ 82 Арт.№ 8653**

Ø 115 мм

пригодна для 9,3 кВт

вес: 0,5 кг

чугунная

[для вок - сковородок](#) до Ø 400 мм



▲ **Крышка с косыми прорезями Тип НВ 122 Арт.№ 8658**

Ø 155 мм

пригодна для 12,8 кВт

вес: 1,0 кг

чугунная

[для гигантских вок - сковородок](#) Ø 600 - 700 мм



Насадки для газовых плит типа KS

▲ **Крестовая решетка для маленьких кастрюль Арт.№ 98801**

размеры: 250 x 250 мм

вес: 0,2 кг

из нержавеющей стали



▲ **Крестовая решетка для маленьких кастрюль Арт.№ 8341**

размеры: 250 x 250 x 15 мм

вес: 0,9 кг

из нержавеющей стали



▲ **Кольцеобразная решетка для кастрюль Арт.№ 8319**

размеры: 365 x 365 x 30 мм

вес: 2,3 кг

чугунная

для крышек горелок НВ 30 и НВ 50



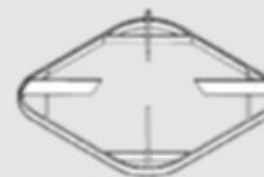
▲ **Кольцеобразная решетка для кастрюль Арт.№ 8324**

размеры: 365 x 365 x 45 мм

вес: 3,0 кг

из нержавеющей стали

для крышки горелки НВ 80



▲ **Кондитерская кольцевая насадка Арт.№ 8360**

Ø 255 мм

вес: 3,3 кг

чугунная

с защитой от теплового излучения
для котлов Ø 320 - 380 мм

и Вок-сковород до Ø 400 мм
подходит для 5,8 кВт



▲ **Кондитерская кольцевая насадка Арт.№ 8805**

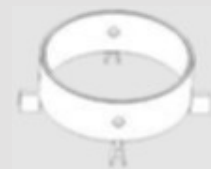
Ø 210 мм

вес: 2,7 кг

стальная

с защитой от теплового излучения
для котелков Ø 260 мм

подходит для 3,5 кВт и 5,8 кВт



▲ **Кондитерская кольцевая насадка Арт.№ 8804**

Ø 230 мм

вес: 2,9 кг

стальная

с защитой от теплового излучения
для котлов Ø 300 мм

подходит для 5,8 кВт



▲ **Кондитерская кольцевая насадка Арт.№ 8806**

Ø 260 мм

вес: 3,3 кг

стальная

с защитой от теплового излучения
для котлов Ø 400 мм

подходит для 5,8 кВт



▲ **Кольцевая Вок-насадка Арт.№ 70560**

Ø 270 мм

вес: 3,8 кг

чугунная

высота надплешницей 90 мм
для Вок-сковород до Ø 400 мм
пригодна для больших Вок-плит



▲ **Кольцевая Вок-насадка Арт.№ 70577**

Ø 270 мм (510 мм)

вес: 4,0 кг

чугунная

для больших Вок-сковород от Ø 500 мм до Ø 700 мм
пригодна для больших Вок-плит



▲ **Кольцевая решетка для кастрюль Арт.№ 70578**

Ø 270 мм (510 мм)

вес: 4,6 кг

чугунная

высота надплешницей 75 мм
для сковородок и кастрюль с плоским дном
пригодна для больших Вок-плит



▲ **Кольцевая Вок-насадка Арт.№ 70648**

Ø 270 мм

вес: 3,6 кг

чугунная

с защитой от теплового излучения
для Вок-сковород до Ø 400 мм



▲ **Решетка для конфорок Арт.№ 8325**

размеры: 820 x 410 мм

вес: 5,3 кг

из нержавеющей стали
на 2 конфорки



▲ **Подконфорочная емкость Арт.№ 90601**

размеры: 410 x 410 x 70 мм глубиной

вес: 1,3 кг

из нержавеющей стали

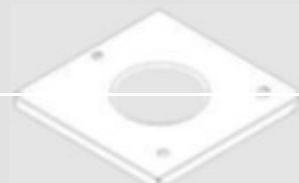


▲ **Насадка для блинницы Арт.№ 60146**

размеры: 410 x 410 мм

вес: 1,2 кг

из нержавеющей стали
для 1 конфорки

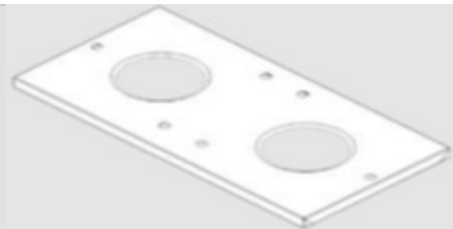


▲ **Насадка для блинницы Арт.№ 60147**

размеры: 820 x 410 мм

вес: 2,5 кг

из нержавеющей стали
на 2 конфорки



▲ **Нагревательный диск для блинницы Арт.№ 8315**

Ø 400 мм

вес: 17 кг

чугунное

20 мм тол щиной



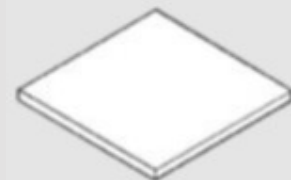
▲ **Нагревательная плата Арт.№ 8364**

размеры: 410 x 410 x 40 мм высотой

вес: 18 кг

чугунная

15 мм тол щиной .



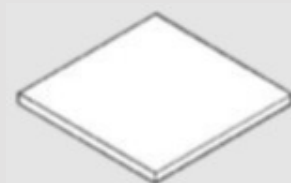
▲ **Крышка для плиты Арт.№ 8369**

размеры: 410 x 410 x 25 мм высотой

вес: 1,3 кг

из нержавеющей стали

для неиспользуемой газ овой горелки



▲ **Противень-насадка Арт.№ 8365**

размеры: 400 x 400 x 115 мм высотой

вес: 21 кг

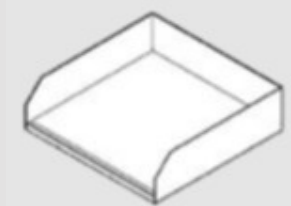
стальной

толщина пластины 15 мм

гладкий шлифованный

с желобком для жира

бортик, защищающий от разбрызгивания жира, из нержавеющей стали



▲ **Противень-насадка Арт.№ 8367**

размеры: 800 x 400 x 115 мм высотой

вес: 42 кг

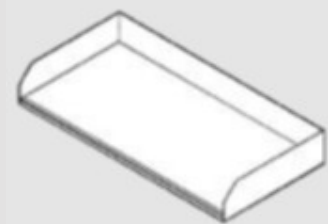
стальной

толщина пластины 15 мм

гладкий шлифованный

с желобком для жира

бортик, защищающий от разбрызгивания жира, из нержавеющей стали



▲ **Противень-насадка Арт.№ 8308**

размеры: 410 x 460 x 120 мм высотой

вес: 14 кг

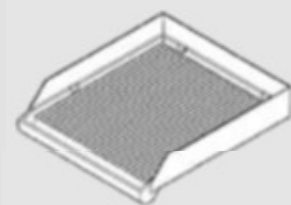
чугунный

толщина пластины 15 мм

рефленный

с желобком для жира

бортик, защищающий от разбрызгивания жира, из нержавеющей стали



▲ **Противень-насадка Арт.№ 8307**

размеры: 410 x 460 x 120 мм высотой

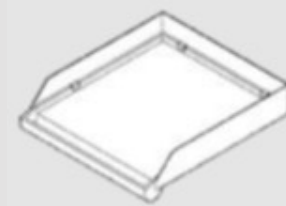
вес: 19 кг

чугунный

толщина дна 15 мм
гладкий

с желобком для жира

бортик, защищающий от разбрызгивания жира, из нержавеющей стали



▲ **Кондитерская кольцевая насадка Арт.№ 8361**

Ø 520 мм

вес: 7,3 кг

из нержавеющей стали

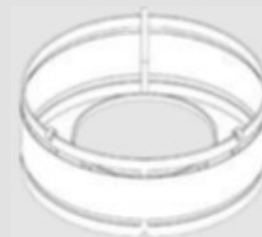
с вставным кольцом Ø 305 мм (Арт.№ 70626)

высотой 200 мм

для котлов Ø 400 мм до 500 мм

для плит-табуретов

Цена: 35 573 руб.



▲ **Кольцевая Вок-насадка Арт.№ 8358**

Ø 520 мм

вес: 7,3 кг

из нержавеющей стали

высотой 200 мм

для гигантских Вок-сковород Ø 600 мм до 700 мм

и плит-табуретов



▲ **Насадка "Лава-гриль" Арт.№ 8393**

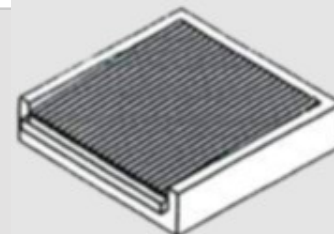
размеры: 580 x 580 x 150 мм высотой

из нержавеющей стали

желоб для жира

включая камни вулканической лавы

для плит-табуретов GK 100...



▲ **Насадка "Лава-гриль" Арт.№ 8314**

размеры: 650 x 650 x 150 мм высотой

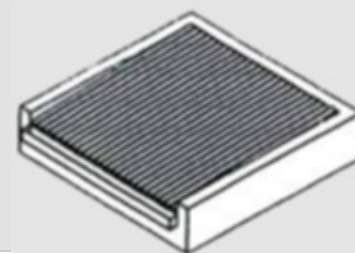
вес: 38 кг

из нержавеющей стали

желоб для жира

включая камни в вулканической лавы

для плит-табуретов GK 200...

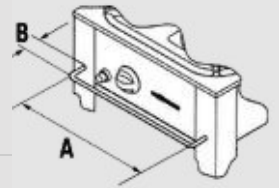


▲ Защитная скоба для панели управления Арт.№ 8384

размер: A= 35 мм, B= 5 мм

из нержавеющей стали

по желанию: специальной длины

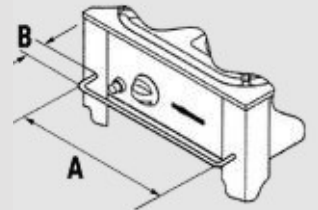


▲ Защитная скоба для панели управления Арт.№ 8385

размер: A= 76 мм, B= 5 мм

из нержавеющей стали

по желанию: специальной длины



Архангельск (8182)63-90-72
Астана (7172)727-132
Астрахань (8512)99-46-04
Барнаул (3852)73-04-60
Белгород (4722)40-23-64
Брянск (4832)59-03-52
Владивосток (423)249-28-31
Волгоград (844)278-03-48
Вологда (8172)26-41-59
Воронеж (473)204-51-73
Екатеринбург (343)384-55-89
Иваново (4932)77-34-06

Ижевск (3412)26-03-58
Иркутск (395)279-98-46
Казань (843)206-01-48
Калининград (4012)72-03-81
Калуга (4842)92-23-67
Кемерово (3842)65-04-62
Киров (8332)68-02-04
Краснодар (861)203-40-90
Красноярск (391)204-63-61
Курск (4712)77-13-04
Липецк (4742)52-20-81
Киргизия (996)312-96-26-47

Магнитогорск (3519)55-03-13
Москва (495)268-04-70
Мурманск (8152)59-64-93
Набережные Челны (8552)20-53-41
Нижний Новгород (831)429-08-12
Новокузнецк (3843)20-46-81
Новосибирск (383)227-86-73
Омск (3812)21-46-40
Орел (4862)44-53-42
Оренбург (3532)37-68-04
Пенза (8412)22-31-16
Казахстан (772)734-952-31

Пермь (342)205-81-47
Ростов-на-Дону (863)308-18-15
Рязань (4912)46-61-64
Самара (846)206-03-16
Санкт-Петербург (812)309-46-40
Саратов (845)249-38-78
Севастополь (8692)22-31-93
Симферополь (3652)67-13-56
Смоленск (4812)29-41-54
Сочи (862)225-72-31
Ставрополь (8652)20-65-13
Таджикистан (992)427-82-92-69

Сургут (3462)77-98-35
Тверь (4822)63-31-35
Томск (3822)98-41-53
Тула (4872)74-02-29
Тюмень (3452)66-21-18
Ульяновск (8422)24-23-59
Уфа (347)229-48-12
Хабаровск (4212)92-98-04
Челябинск (351)202-03-61
Череповец (8202)49-02-64
Ярославль (4852)69-52-93

<https://heidebrenner.nt-rt.ru/> || hrd@nt-rt.ru